



Mai mult spațiu.  
Mai multă armonie.

spazio  
r e s i d e n c e

- 199 apartamente cu 2 camere
- 123 apartamente cu 3 camere
- 14 penthouse-uri
  
- 2 stații RATB la 300 metri
- 20 minute de Piața Unirii
  
- 1000 mp locuri de joacă
- 425 locuri de parcare
  
- Clinică medicală
- Sală fitness
- Salon Infrumusețare
- Cabinet notarial
  
- Supermarket
- Restaurant/Fast-food
- Cofetărie/Patiserie
- Cafenea

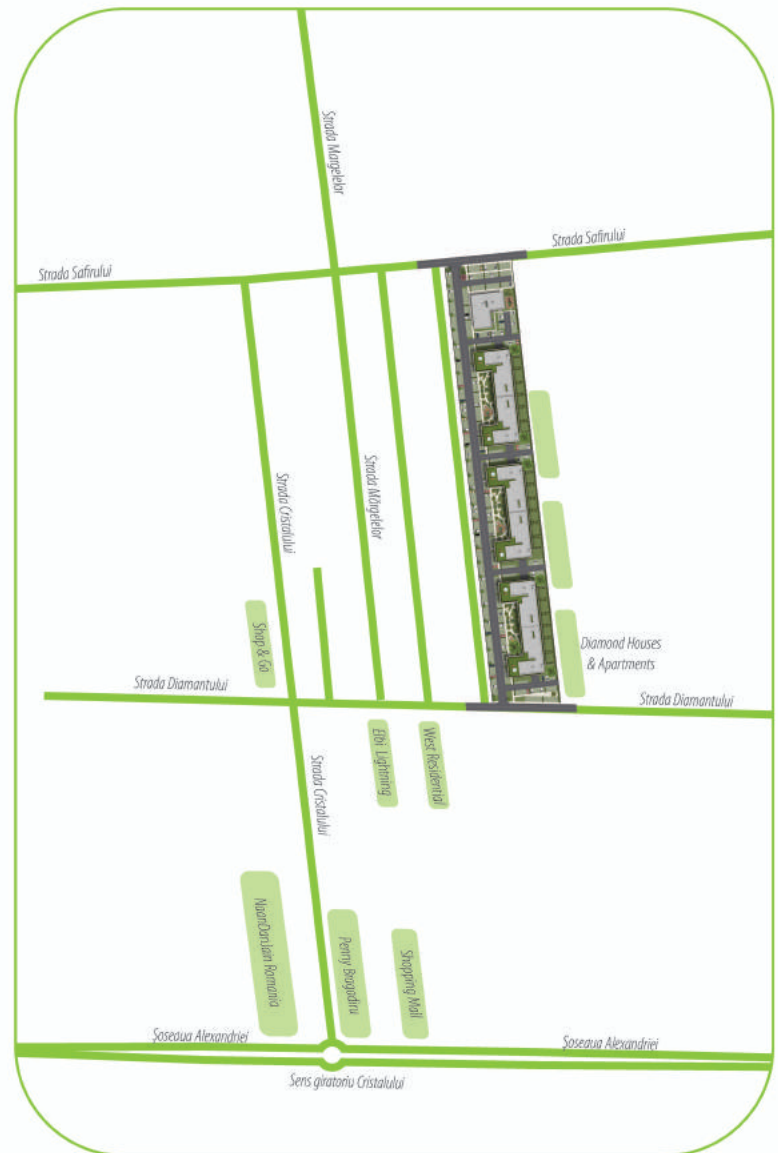


# spazio

r e s i d e n c e

Mai mult spațiu, mai multă armonie.

## Amplasare



## Complex si spații comune

Spazio Residence îmbină armonios arhitectura moderna și compartimentarea excelentă ,cu volumetria atractivă și spațioasă.

Stilul arhitectural emană rafinament și eleganță prin liniile de design curate, fără ornamente excesive, cu spații verzi exterioare , și suprafețe vitrate generoase care permit pătrunderea luminii naturale.

Terasele ample și spațiile verzi generoase reprezintă o oază de liniște și energie pozitivă, în care veți găsi confortul și liniștea interioară după o zi agitată.

Construcția ansamblului are la bază calcule solide de rezistență, ce asigură o înaltă protecție antiseismică. Calitatea construcției și a finisajelor cât și varietatea de metode de achiziționare prin credit bancar cu rate comparabile cu o chirie obișnuită, transformă ansamblul Spazio Residence în alegerea ideală.

Siguranța și liniștea dumneavoastră sunt garantate de accesul privat și monitorizarea video 24/7.

Spațios și elegant, așa poate fi definit un apartament din cadrul complexului. Camerele au o înălțime generoasă și au fost concepute și finisate excelent . Scările interioare și spațiile comune sunt finisate cu plăci naturale din granit, iar fiecare clădire este echipată cu lift de ultimă generație, incurajând un stil de viață select.

Spațiile de joacă pentru copii sunt atent amenajate și amplasate într-un cadru natural, menit să ii stimuleze pe cei mici să își consume energia într-un mod sănătos și să ii ajute să socializeze cu ușurință. Echipamentele folosite sunt de cea mai bună calitate, oferindu-le acestora plăcerea distracției în aer liber, dar și siguranța de care au nevoie.



● SPAȚII COMERCIALE:

Supermarket  
Restaurant/Fast-food  
Cofetărie/Patiserie  
Cafenea

Clinică medicală  
Cabinet notarial  
Sală fitness  
Salon infrumusețare

● DOTĂRI ȘI FINISAJE:

Fiecare bloc este dotat cu lift de ultimă generație Schindler de 8 persoane

Casa scării este placată cu granit iar balustradele sunt din inox

Fiecare bloc are hidrofor + grup de pompare propriu.

Balcoane sau terase cu sistem de balustradă din beton placat cu granit și panouri din sticlă laminată

Pereții despartitori între apartamente se realizează cu zidarie din caramidă, ce asigură condiția de izolare fonică a pereților despartitori de 51dB. Pereții interiori ai apartamentelor se realizează cu zidarie caramidă

Structură de rezistență proiectată antiseismic, în conformitate cu prevederile legale

Fiecare apartament va fi dotat cu interfon individual pentru control acces vizitatori

Instalații de transmitere de date (internet), telefonie și cablu TV





### ● SISTEME DE ÎNCĂLZIRE, CLIMATIZARE ȘI VENTILAȚIE

Independența energetică și temperaturile preferate sunt asigurate de sistemul de încălzire cu radiatoare, conectat la centrala termică a fiecărui apartament și prevăzut cu termostate individuale.

Furnizare agent termic și apă caldă menajeră prin centrala termică murală în condensatie, amplasată în interiorul bucatăriei, este alimentată cu gaze naturale, aceasta prezentând avantajul gabaritului mic.

Centralele sunt echipate cu: focar presurizat, coș coaxial, pompe de circulație a apei calde 80° / 60°C, schimbător de caldura, ștuț pentru evacuarea condensului, automatizare la comanda termostatului

### ● TÂMLĂRIE ȘI DOTĂRI APARTAMENTE:

Tâmplăria exterioară se realizează din profile PVC cu șase camere, cu grilă / fantă de aerisire, Rehau sau similar, și geam termopan 4 anotimpuri

Ușile de intrare în apartament sunt metalice, Pinum, cu finisaj PVC cu aspect de lemn și ramă metalică

Terase placate gresie sau granit de 3 cm

### ● DOTĂRI BUCĂTĂRII:

Racorduri pentru apă, gaz, electricitate, canalizare, ventilație pregătite pentru montaj

Instalații de gaze: utilizatorii luați în calcul sunt centrala termică murală și mașina de gătit din apartament

Gresie antiderapantă și gresie ceramica, placaje cu faianță de calitate superioară deasupra blatului de lucru și vopsitorii lavabile la pereți și tavane

Prize electrice 230V cu contact de protecție pentru aparatură electrocasnică

### ● DOTĂRI BĂI:

Gresie și faianță ceramică anti-derapantă de calitate superioară

Băi complet echipate cu obiecte sanitare și accesorii (lavoare, vase de WC, căzi de baie și cabine de duș) furnizate de Daniel Rubinetterie și Cersanit sau similar

Prize etanșe cu contact de protecție

Instalație de iluminat – preinstalare pentru corpurile de iluminat

spazio  
residence  
Mai mult spațiu, mai multă armonie.

\*Randare apartament  
cu 2 camere









## Apartament 2 camere: TIP - 2A1

Suprafața utilă fără balcon: 52.85 m<sup>2</sup>

Suprafața utilă balcon: 2.40 m<sup>2</sup>

Suprafața utilă totală: 55.25 m<sup>2</sup>

Disponibil în: C2-C3-C4-C5-C6-C7

### Compartimentare și suprafețe:

Living: 20.40 m<sup>2</sup>

Dormitor 1: 12.55 m<sup>2</sup>

Baie : 4.55 m<sup>2</sup>

Bucatarie: 8.95 m<sup>2</sup>

Balcon: 2.40 m<sup>2</sup>

Hol: 6.40 m<sup>2</sup>



## Apartament 2 camere: TIP - 2A2

Suprafața utilă totală: 52.75 m<sup>2</sup>

Disponibil în: C2-C3-C4-C5-C6-C7



### Compartimentare și suprafețe:

Living: 20.40 m<sup>2</sup>

Dormitor 1: 12.55 m<sup>2</sup>

Baie: 4.55 m<sup>2</sup>

Bucatarie: 8.95 m<sup>2</sup>

Hol: 6.30 m<sup>2</sup>



## Apartament 2 camere: TIP - 2A3

Suprafața utilă fără balcon: 52.95 m<sup>2</sup>

Suprafața utilă balcon: 10.00 m<sup>2</sup>

Suprafața utilă totală: 62.95 m<sup>2</sup>

Disponibil în: C2-C3-C4-C5-C6-C7



### Compartimentare și suprafețe:

Living: 20.30 m<sup>2</sup>

Dormitor 1: 12.55 m<sup>2</sup>

Baie: 4,55 m<sup>2</sup>

Bucatarie: 8.90 m<sup>2</sup>

Balcon: 10.00 m<sup>2</sup>

Hol: 6.65 m<sup>2</sup>



## Apartament 2 camere: TIP - 2A4

Suprafața utilă fără balcon: **51.15 m<sup>2</sup>**

Suprafața utilă balcon: **11.00 m<sup>2</sup>**

Suprafața utilă totală: **62.15 m<sup>2</sup>**

Disponibil în: **C1-C2-C3-C4-C5-C6-C7**

### Compartimentare și suprafețe:

Living: **19.35 m<sup>2</sup>**

Dormitor 1: **12.15 m<sup>2</sup>**

Baie : **4.55 m<sup>2</sup>**

Bucatarie: **8.90 m<sup>2</sup>**

Balcon: **11.00 m<sup>2</sup>**

Hol: **6.20 m<sup>2</sup>**





## Apartament 2 camere: TIP - 2C1

Suprafața utilă fără balcon: 58.25 m<sup>2</sup>

Suprafața utilă balcon: 6.70 m<sup>2</sup>

Suprafața utilă totală: 64.95 m<sup>2</sup>

Disponibil în: C2-C3-C4-C5-C6-C7

### Compartimentare și suprafețe:

Living: 25.20 m<sup>2</sup>

Dormitor 1: 12.80m<sup>2</sup>

Baie : 4.55 m<sup>2</sup>

Bucatarie: 8.95 m<sup>2</sup>

Balcon: 6.70 m<sup>2</sup>

Hol: 6.75 m<sup>2</sup>





## Apartament 2 camere: TIP - 2D1

Suprafața utilă fără balcon: 55.35 m<sup>2</sup>

Suprafața utilă balcon: 10.40 m<sup>2</sup>

Suprafața utilă totală: 65.75 m<sup>2</sup>

Disponibil în: C2-C3-C4-C5-C6-C7



### Compartimentare și suprafețe:

Living: 22.70 m<sup>2</sup>

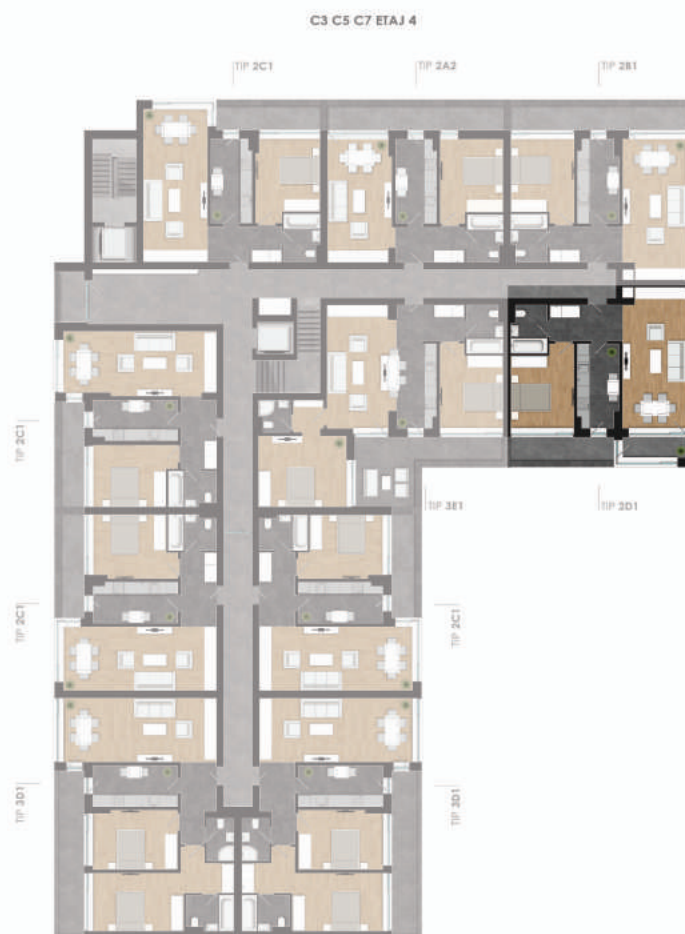
Dormitor 1: 12.55 m<sup>2</sup>

Baie: 4.55 m<sup>2</sup>

Bucatarie: 8.90 m<sup>2</sup>

Balcon: 10.40 m<sup>2</sup>

Hol: 6.65 m<sup>2</sup>



## Apartament 2 camere: TIP - 2E1

Suprafața utilă fără balcon: **51.85 m<sup>2</sup>**

Suprafața utilă balcon: **3.65 m<sup>2</sup>**

Suprafața utilă totală: **55.50 m<sup>2</sup>**

Disponibil în: **C1**

### ● Compartimentare și suprafețe:

Living: **19.40 m<sup>2</sup>**

Dormitor 1: **12.60 m<sup>2</sup>**

Baie : **5.00 m<sup>2</sup>**

Bucatarie: **7.90 m<sup>2</sup>**

Balcon: **3.65 m<sup>2</sup>**

Hol: **6.95 m<sup>2</sup>**



## Apartament 2 camere: TIP - 2E2

Suprafața utilă fără balcon: **52.90 m<sup>2</sup>**

Suprafața utilă balcon: **6.90m<sup>2</sup>**

Suprafața utilă totală: **59.80 m<sup>2</sup>**

Disponibil în: **C1**

### Compartimentare și suprafețe:

Living: **19.40 m<sup>2</sup>**

Dormitor 1: **12.60 m<sup>2</sup>**

Baie : **5.00 m<sup>2</sup>**

Bucatarie: **8.95 m<sup>2</sup>**

Balcon: **6.90 m<sup>2</sup>**

Hol: **6.95 m<sup>2</sup>**

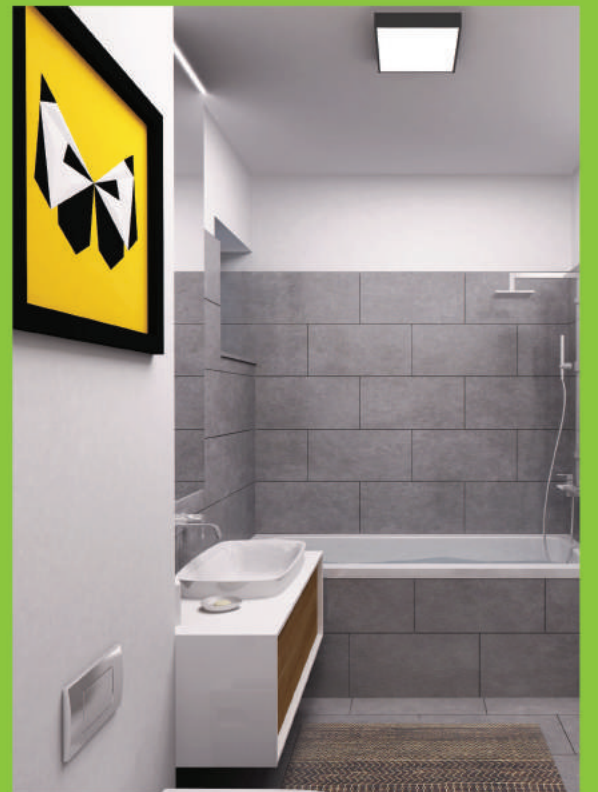


spazio  
residence  
Mai mult spațiu, mai multă armonie.

\*Randare apartament  
cu 3 camere







## Apartament 3 camere: TIP - 3A1

Suprafața utilă fără balcon: **71m<sup>2</sup>**  
 Suprafața utilă balcon: **10.00 m<sup>2</sup>**  
 Suprafața utilă totală: **81.00 m<sup>2</sup>**  
 Suprafață curte: **112.55 m<sup>2</sup>**  
 Disponibil în: **C2-C3-C4-C5-C6-C7**



### Compartimentare și suprafețe:

Living: **20.60 m<sup>2</sup>**  
 Dormitor 1: **15.35 m<sup>2</sup>**  
 Dormitor 2: **12.55 m<sup>2</sup>**  
 Baie 1: **4.55 m<sup>2</sup>**  
 Baie 2: **2.70 m<sup>2</sup>**  
 Bucatarie: **8.95 m<sup>2</sup>**  
 Balcon: **10.00 m<sup>2</sup>**  
 Hol: **6.30m<sup>2</sup>**

C2 C4 C6 PARTER



## Apartament 3 camere: TIP - 3B1

Suprafața utilă fără balcon: **74.90 m<sup>2</sup>**

Suprafața utilă balcon: **10.00 m<sup>2</sup>**

Suprafața utilă totală: **84.90 m<sup>2</sup>**

Suprafața curte: **105.50 m<sup>2</sup>**

Disponibil în: **C2-C3-C4-C5-C6-C7**



### Compartimentare și suprafețe:

Living: **20.30 m<sup>2</sup>**

Dormitor 1: **18.50 m<sup>2</sup>**

Dormitor 2: **12.75 m<sup>2</sup>**

Baie 1: **4.55 m<sup>2</sup>**

Baie 2: **3.35 m<sup>2</sup>**

Bucatarie: **8.95 m<sup>2</sup>**

Balcon: **10.00 m<sup>2</sup>**

Hol: **6.50 m<sup>2</sup>**

C2 C4 C6 PARTER





## Apartament 3 camere: TIP - 3B2

Suprafața utilă fără balcon: **74.90 m<sup>2</sup>**

Suprafața utilă balcon: **2.40 m<sup>2</sup>**

Suprafața utilă totală: **77.30m<sup>2</sup>**

Disponibil în: **C2-C3-C4-C5-C6-C7**

### Compartimentare și suprafețe:

Living: **20.30 m<sup>2</sup>**

Dormitor 1: **18.50 m<sup>2</sup>**

Dormitor 2: **12.75 m<sup>2</sup>**

Baie 1: **4.55 m<sup>2</sup>**

Baie 2: **3.35 m<sup>2</sup>**

Bucatarie: **8.95 m<sup>2</sup>**

Balcon: **2.40m<sup>2</sup>**

Hol: **6.50 m<sup>2</sup>**

C2 C4 C6 PARTER



## Apartament 3 camere: TIP - 3C1

Suprafața utilă fără balcon: **79.85m<sup>2</sup>**

Suprafața utilă balcon: **6.80 m<sup>2</sup>**

Suprafața utilă totală: **86.65 m<sup>2</sup>**

Disponibil în: **C2-C3-C4-C5-C6-C7**



### Compartimentare și suprafețe:

Living: **24.85 m<sup>2</sup>**

Dormitor 1: **19.80 m<sup>2</sup>**

Dormitor 2: **12.55 m<sup>2</sup>**

Baie 1: **4.55 m<sup>2</sup>**

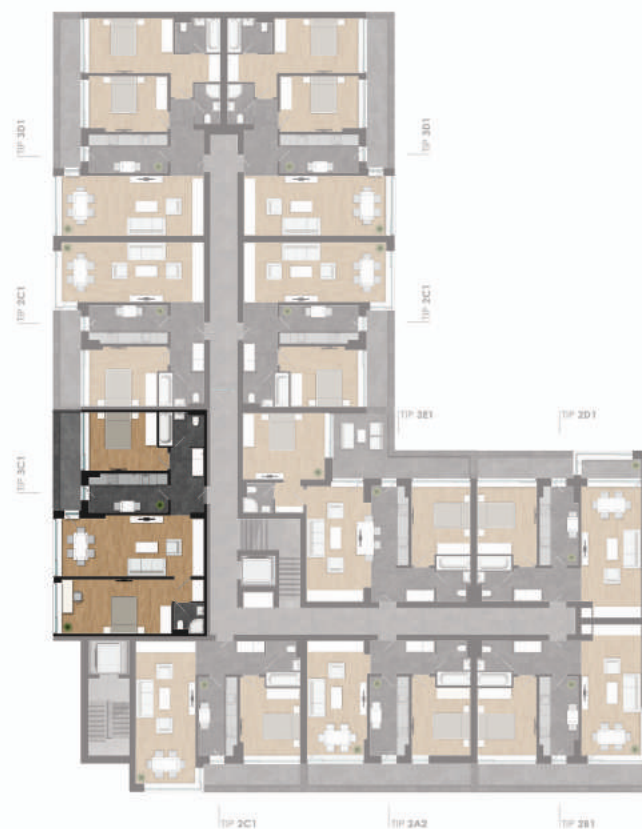
Baie 2: **2.70 m<sup>2</sup>**

Bucatarie: **8.95 m<sup>2</sup>**

Balcon: **6.80 m<sup>2</sup>**

Hol: **6.45 m<sup>2</sup>**

C2 C4 C6 ETAJ 1



## Apartament 3 camere: TIP - 3C2

Suprafața utilă fără balcon: **74.55m<sup>2</sup>**

Suprafața utilă balcon: **10.95 m<sup>2</sup>**

Suprafața utilă totală: **85.50 m<sup>2</sup>**

Disponibil în: **C1**



### Compartimentare și suprafețe:

Living: **20.40 m<sup>2</sup>**

Dormitor 1: **19.80 m<sup>2</sup>**

Dormitor 2: **12.10 m<sup>2</sup>**

Baie 1: **4.55 m<sup>2</sup>**

Baie 2: **2.70 m<sup>2</sup>**

Bucatarie: **8.95 m<sup>2</sup>**

Balcon: **10.95 m<sup>2</sup>**

Hol: **6.05 m<sup>2</sup>**



## Apartament 3 camere: TIP - 3C3

Suprafața utilă fără balcon: **70.35 m<sup>2</sup>**

Suprafața utilă balcon: **15.05 m<sup>2</sup>**

Suprafața utilă totală: **85.40 m<sup>2</sup>**

Disponibil în: **C1**



### Compartimentare și suprafețe:

Living: **20.40 m<sup>2</sup>**

Dormitor 1: **15.60 m<sup>2</sup>**

Dormitor 2: **12.10 m<sup>2</sup>**

Baie 1: **4.55 m<sup>2</sup>**

Baie 2: **2.70 m<sup>2</sup>**

Bucatarie: **8.95 m<sup>2</sup>**

Balcon: **15.05 m<sup>2</sup>**

Hol: **6.05 m<sup>2</sup>**



## Apartament 3 camere: TIP - 3D1

Suprafața utilă fără balcon: **79.80 m<sup>2</sup>**

Suprafața utilă balcon: **10.40 m<sup>2</sup>**

Suprafața utilă totală: **90.20 m<sup>2</sup>**

Disponibil în: **C2-C3-C4-C5-C6-C7**

### Compartimentare și suprafețe:

Living: **25.20 m<sup>2</sup>**

Dormitor 1: **18.50 m<sup>2</sup>**

Dormitor 2: **12.75 m<sup>2</sup>**

Baie 1: **4.55 m<sup>2</sup>**

Baie 2: **3.35 m<sup>2</sup>**

Bucatarie: **8.95 m<sup>2</sup>**

Balcon: **10.40 m<sup>2</sup>**

Hol: **6.50 m<sup>2</sup>**

C2 C4 C6 ETAJ 1



## Apartament 3 camere: TIP - 3E1

Suprafața utilă fără balcon: **75.10 m<sup>2</sup>**

Suprafața utilă balcon: **16.50 m<sup>2</sup>**

Suprafața utilă totală: **91.60 m<sup>2</sup>**

Disponibil în: **C2-C3-C4-C5-C6-C7**



### Compartimentare și suprafețe:

Living: **21.00 m<sup>2</sup>**

Dormitor 1: **18.85 m<sup>2</sup>**

Dormitor 2: **12.55 m<sup>2</sup>**

Baie 1: **4.55 m<sup>2</sup>**

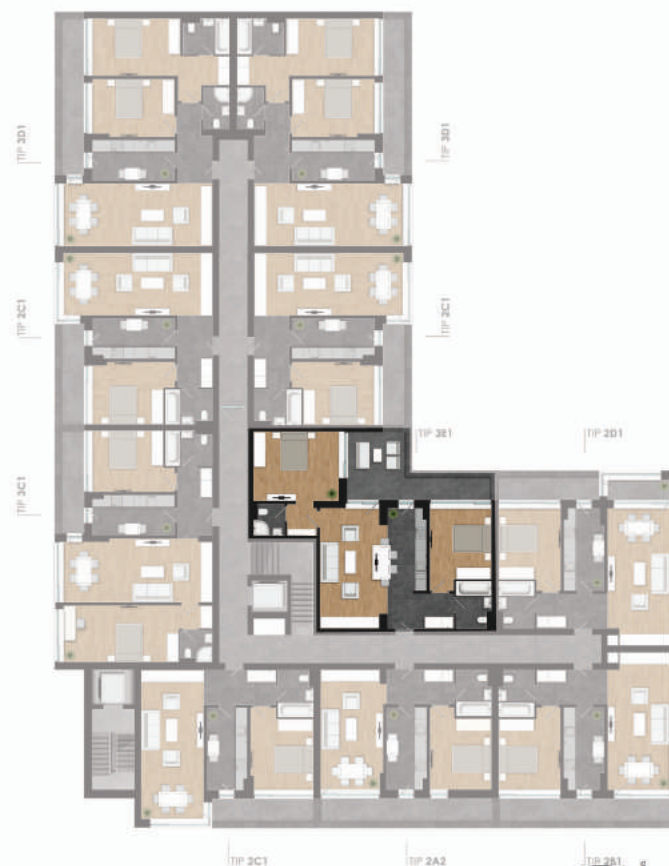
Baie 2: **2.70 m<sup>2</sup>**

Bucatarie: **9.15 m<sup>2</sup>**

Balcon: **16.50 m<sup>2</sup>**

Hol: **6.30 m<sup>2</sup>**

C2 C4 C6 ETAJ 1



## Apartament 3 camere: TIP - 3F1

Suprafața utilă fără balcon: **89.05 m<sup>2</sup>**

Suprafața utilă balcon: **6.15 m<sup>2</sup>**

Suprafața utilă totală: **95.20 m<sup>2</sup>**

Disponibil în: **C1**

### Compartimentare și suprafețe:

Living: **35.50 m<sup>2</sup>**

Dormitor 1: **15.75 m<sup>2</sup>**

Dormitor 2: **12.10 m<sup>2</sup>**

Baie 1: **4.55 m<sup>2</sup>**

Baie 2: **2.70 m<sup>2</sup>**

Bucatarie: **8.70 m<sup>2</sup>**

Balcon: **6.15 m<sup>2</sup>**

Hol: **9.70 m<sup>2</sup>**



## Apartament 3 camere: TIP - 3F2

Suprafața utilă fără balcon: **68.70 m<sup>2</sup>**

Suprafața utilă balcon: **25.10 m<sup>2</sup>**

Suprafața utilă totală: **93.80 m<sup>2</sup>**

Disponibil în: **C1**



### Compartimentare și suprafețe:

Living: **19.50m<sup>2</sup>**

Dormitor 1: **12.10 m<sup>2</sup>**

Dormitor 2: **12.10 m<sup>2</sup>**

Baie 1: **4.55 m<sup>2</sup>**

Baie 2: **2.70 m<sup>2</sup>**

Bucatarie: **8.70 m<sup>2</sup>**

Balcon: **25.10 m<sup>2</sup>**

Hol: **9.05 m<sup>2</sup>**





## Apartament 3 camere: TIP - 3E2

Suprafața utilă fără balcon: **72.95 m<sup>2</sup>**

Suprafața utilă balcon : **10.05 m<sup>2</sup>**

Suprafața utilă totală: **83.00 m<sup>2</sup>**

Disponibil în: **C1**

### Compartimentare și suprafețe:

Living: **19.35 m<sup>2</sup>**

Dormitor 1: **15.60 m<sup>2</sup>**

Dormitor 2: **12.15 m<sup>2</sup>**

Baie 1: **4.55 m<sup>2</sup>**

Baie 2: **2.70 m<sup>2</sup>**

Bucatarie: **9.75 m<sup>2</sup>**

Balcon: **10.05 m<sup>2</sup>**

Hol1: **6.20 m<sup>2</sup>**

Hol2: **2.65 m<sup>2</sup>**



## Dezvoltator



A member of:



[www.water-systems.it](http://www.water-systems.it)

## Parteneri



## Proiectanti



## Consultant



## Constructor



## Finanțator



Toate materialele publicitare/ comerciale în legătură cu acest proiect rezidențial (broșuri, pliante, fotografii, imagini sau simulări 3D, prezentări, etc.), indiferent de suportul pe care sunt stocate, prezentate și/sau transmise către public sunt elaborate în scop exemplificativ, nu creează obligații contractuale, nu constituie ofertă de contractare și pot fi modificate oricând, în mod unilateral, de către Dezvoltator. Toate și orice referințe/ informații/ caracteristici/ parametri/ specificații cu privire la facilitățile acestui proiect rezidențial, regăsite în conținutul materialelor publicitare/ comerciale, pot fi modificate unilateral de către Dezvoltator pe parcursul executării proiectului rezidențial în toate fazele acestuia. Dimensiunile indicate în cuprinsul oricărui text, plan sau planșă foto din această broșură reprezintă dimensiuni aproximative, iar suprafețele finale construite efectiv pot fi diferite. Informațiile cu caracter definitiv vor fi menționate și detaliate în cadrul fiecărei oferte solicitate de către orice client interesat, precum și în documentele cu caracter contractual ce vor fi încheiate cu fiecare client în parte. Pentru oferte și contractare clienții sunt rugați să se adreseze direct și exclusiv reprezentanților autorizați ai Dezvoltatorului.



spazio   
r e s i d e n c e

0748 10 10 50  
[www.spazio-residence.com](http://www.spazio-residence.com)